

Was ist neu in SketchUp Pro 2019?

Content für Ihren Blog – oder zur Anpassung für Ihre Webseiten!

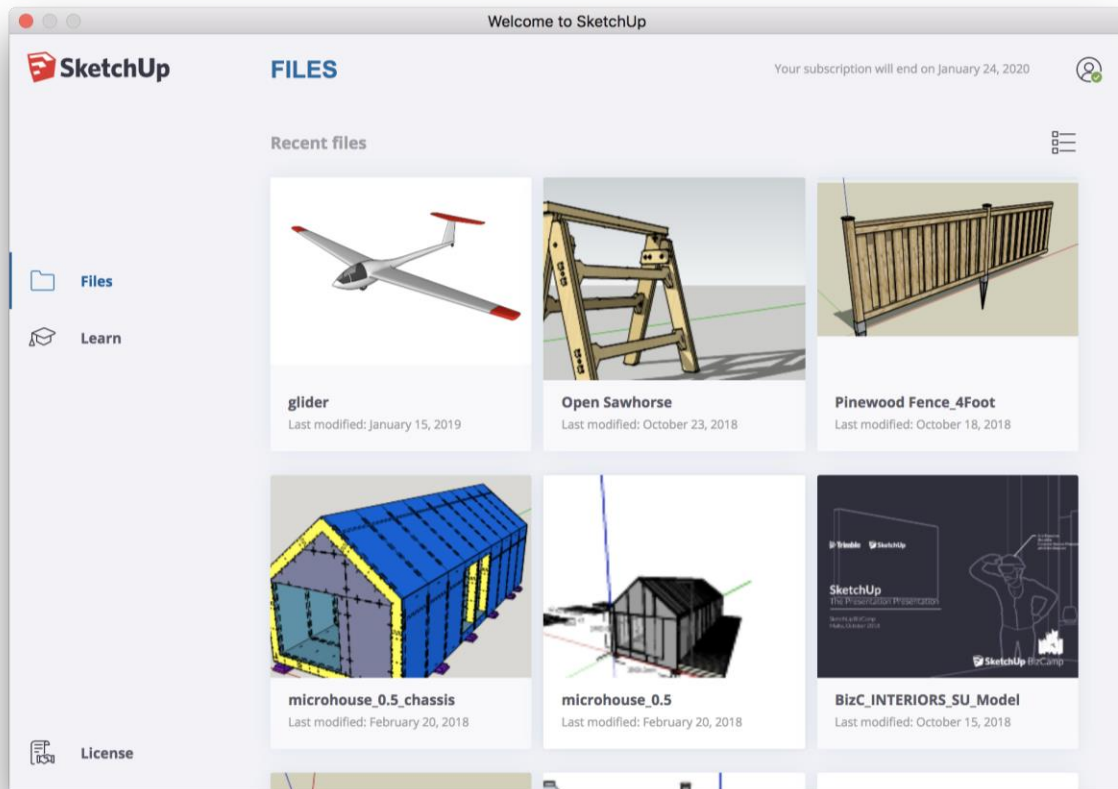
SketchUp Pro 2019 ist endlich da – schneller und leistungsfähiger als je zuvor. In der neuen Version wurden Fehler behoben, System-Verbesserungen durchgeführt und tolle neue Funktionen hinzugefügt.



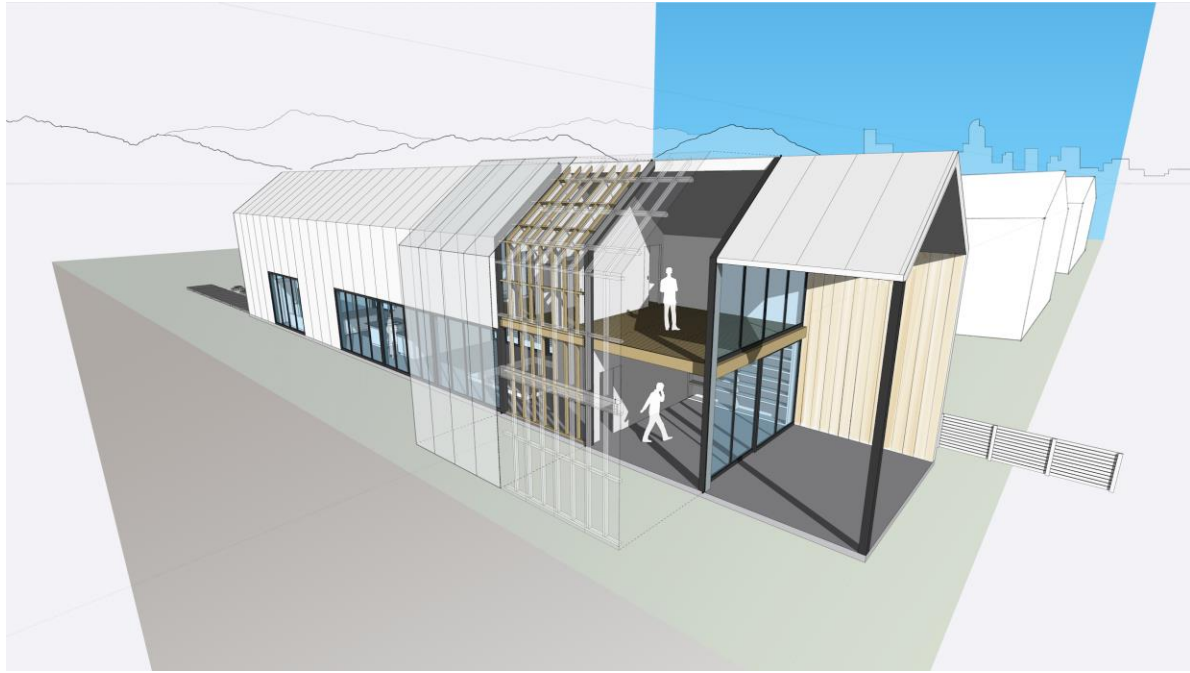
Hier sind ein paar der Highlights in der neuen Version:

SketchUp Pro 2019 für Desktop

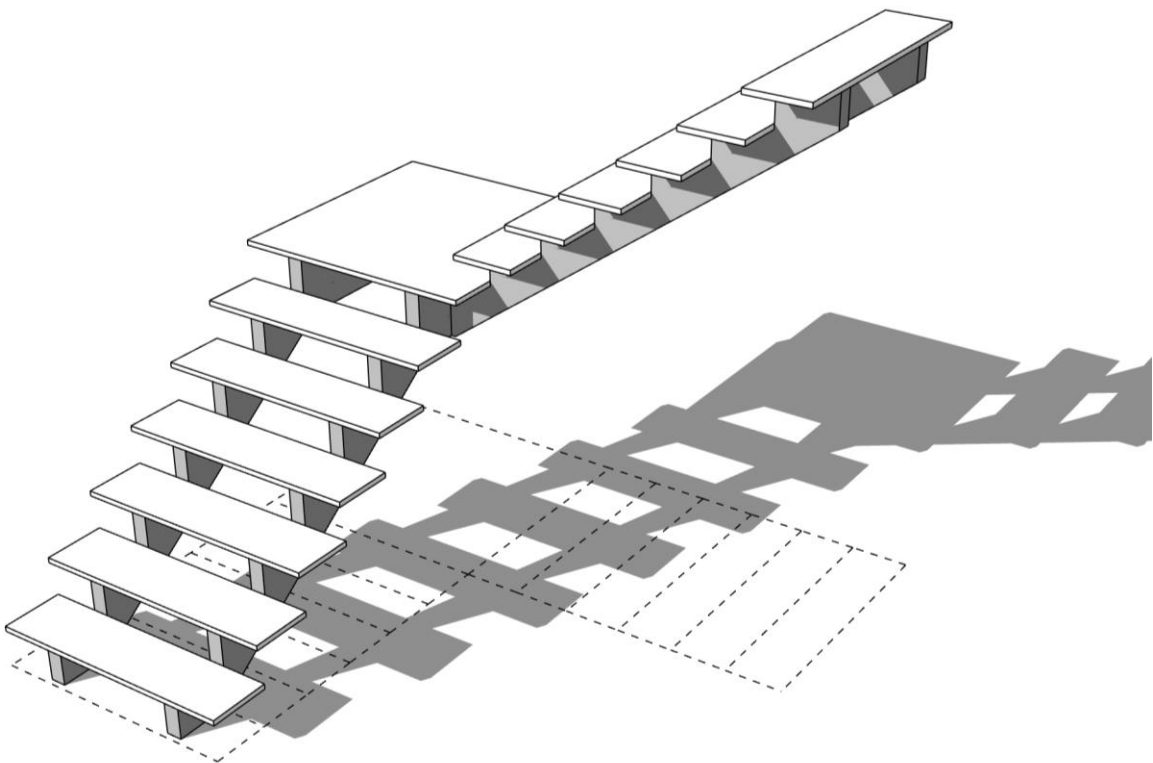
Das Willkommens-Fenster beim Start von SketchUp Pro hat einen Feinschliff bekommen. Es ist jetzt wesentlich einfacher, die zuletzt erstellten und geöffneten SketchUp Modelle/Projekte zu finden. Und mit dem neuen "Lernen"-Modul ist auch der Einstieg in SketchUp Pro viel leichter!



Brandneu sind die Strich-Linien in SketchUp Pro und LayOut! Darauf haben viele gewartet, dass SketchUp die Möglichkeit bietet, eine gestrichelte Linie auszuwählen. Damit können Zeichnungen noch besser als Kommunikationswerkzeug genutzt werden.



Die Maßbandfunktion hat ein Facelift bekommen. Beim Modellieren werden ab sofort die Abmessungen direkt angezeigt. Modellieren Sie mit mehr Genauigkeit – und effektiver – das macht das Arbeiten mit SketchUp Pro noch einfacher.





LayOut

In SketchUp und LayOut wurde der DWG-Import und -Export deutlich verbessert.

Die Zusammenarbeit mit AutoCAD 2018 ist viel genauer und stabiler als in den vorherigen Versionen. Die Möglichkeit, Modelle mit Materialien zu im- und exportieren, wurde optimiert und ermöglicht jetzt einen besseren Workflow mit BIM-Kompatibilität beim Arbeiten mit DWG-Dateien.

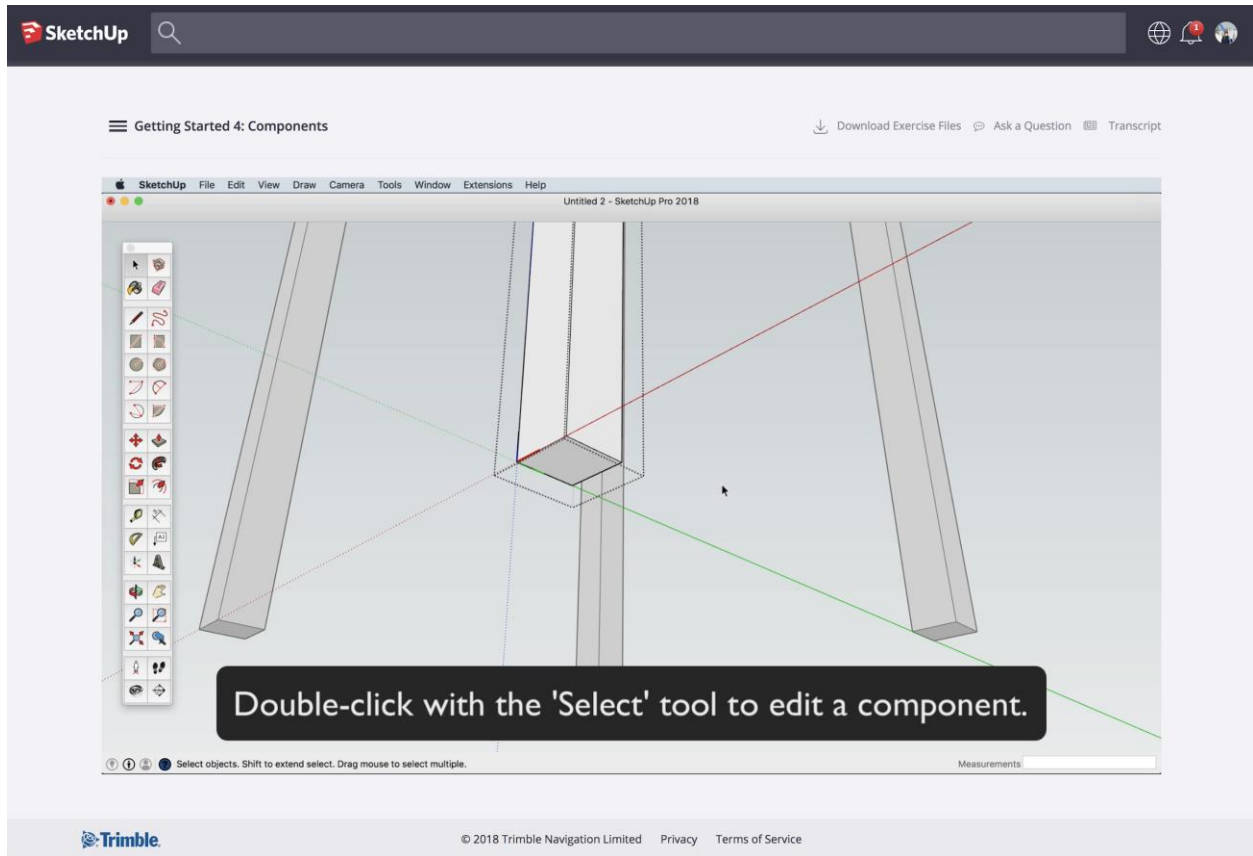
Die Schnittstelle zwischen SketchUp und LayOut wurde optimiert mit der Funktion "Export für SketchUp" beim DWG-Export in LayOut. Mit dieser Funktion werden alle LayOut Einheiten zusammen mit SketchUp Viewports-Informationen zum Model Space exportiert. Jede gefüllte Fläche in LayOut wird jetzt als Fläche in SketchUp wieder eingelesen – d. h. man muss nur noch Drücken/Ziehen und schon hat man ein Modell! Damit funktioniert die Zusammenarbeit zwischen SketchUp und LayOut jetzt noch besser.

Ebenfalls neu in SketchUp Pro 2019 ist, dass in LayOut angezeigt wird, welche Dateien schon geöffnet sind, damit nicht mehrere Projekte gleichzeitig bearbeitet werden. Mit dieser Projekt-Intelligenz wird die Arbeit noch einfacher.

SketchUp Campus

Der Einstieg in SketchUp Pro soll schnell und einfach sein: einfacher als das dicke Handbuch auf dem Tisch. SketchUp Campus bietet eine Lern-Plattform mit integrierten SketchUp Kursen und Tutorials. Den SketchUp Campus finden Sie [hier](#).

Alle SketchUp Kurse und Tutorials sind in Englisch. Für lokalen Support und einen einfachen deutschen Einstieg in das Programm steht Ihnen Ihr Ansprechpartner vor Ort zur Verfügung.

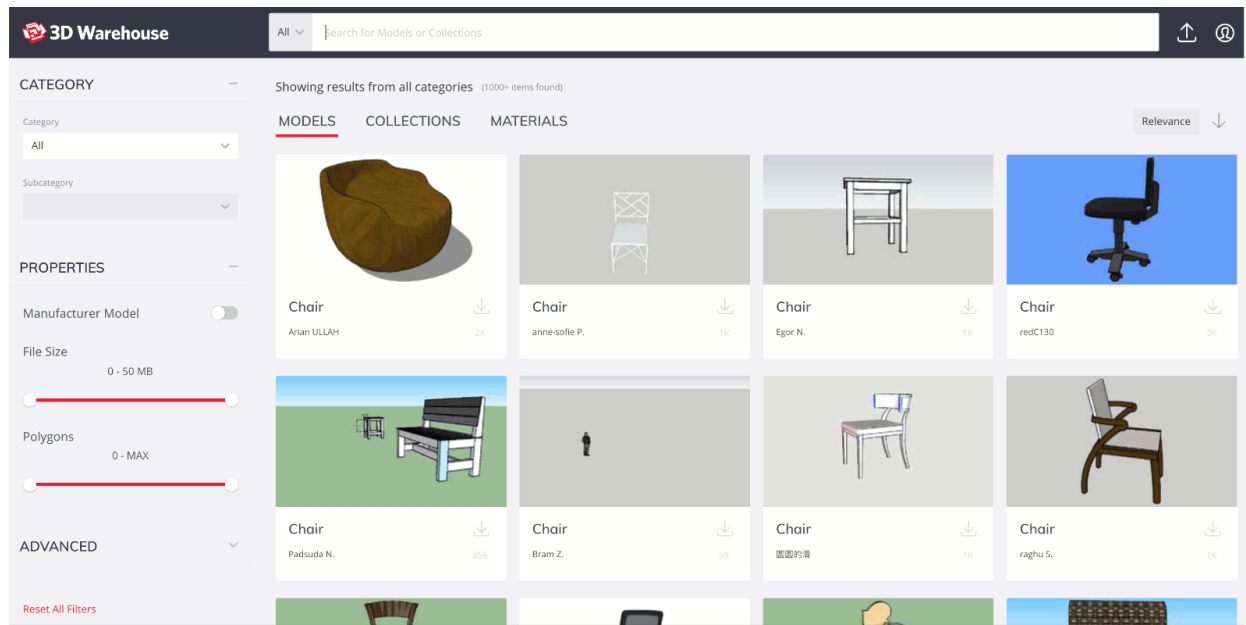


Egal auf welchem Niveau Sie sich mit SketchUp auskennen, SketchUp Campus bietet unterschiedliche Kurse und Lektionen an. Die Kurse bestehen aus kurzen Videos mit dazugehörigen Tests. So macht es Spaß, unterschiedliche Themen wie z. B. Rendering, LayOut oder die Grundkenntnisse von SketchUp zu erlernen.



3D Warehouse

Es ist nicht immer einfach, im 3D Warehouse das zu finden, wonach man sucht – besonders nicht mit Millionen von Objekten und in 17 unterschiedlichen Sprachen. In der neuen Version ist das Suchen deutlich einfacher geworden durch die optimierten Untergruppen bei den Such-Kriterien und die Filter-Option nach den richtigen Objekten. Ab jetzt müssen Sie weniger Zeit in die Suche im 3D-Warehouse investieren und haben mehr Zeit fürs Modellieren!



[Gehen Sie zum 3D Warehouse](#) und probieren Sie es aus!